



# M 060

**M 060** a Baby Design and Engineering Masterpiece. The "Pick and Carry" mini crane provided with (50°) rotation. Extremely compact and ergonomic. Designed by BG LIFT Team to confer agility, robustness and to be used in narrow spaces and access. Perfect for indoor and outdoor use. The restrained weight allows the crane to operate on the base floor of upper levels, totally in compliance with the regulations.

#### Operativity:

- Boom 50° rotation (as well with Jib)
- Thermic and electric motor always keeping the machine dimensions unchanged
- 500 Kg winch
- Extendable crawler
- Double speed crawler
- Exchangeable equipment system
- Men platform for translations
- Carried by 3.5T vehicles.

#### Power:

- 320 KG Load capacity at 4,25mt height, with boom in vertical position.

#### Technologies:

##### Electric Engine Always Allowed.

2.2 Kw Monophase Electric Engine, 220v inverter controlled.

##### 50° Rotation.

The rotation allows precise and delicate positioning of the load.

##### Fully Hydraulic Extensions.

The two completely hydraulic extensions, mounted inside the boom, allow the sequential exit of the extensions, reducing the obstructions.

##### Exchangeable System.

The equipment exchangeability confer to the machine further employment possibilities.

BG LIFT is de Minikraan divisie van Brennero Gru, een solide productieonderneming in de hijssector.

BG LIFT is een uiterst proactieve onderneming die sterk gericht is op technologische innovatie en onderscheidend ontwerp.

BG LIFT, A Brennero Gru "Compact Crane" Division, solid Production Reality of the Lifting Branch.

BG LIFT is a leader Brand, Extremely Positive, ambitious and deeply focused on technologic innovation and Peculiar Design.

BG LIFT, Abteilung für "kompakte Kräne" von Brennero Gru, solide Produktgesellschaft im Kran - Sektor.

BG LIFT, ist ein Leader-Brand und extrem Ausschau-haltend für Innovation in der Technologie und Design.



ADVINCERE.COM

# M 060

MINI HIJSKRAAN RIJDEN MET LAST  
PICK AND CARRY MINI CRANE  
MINI CRANE PICK AND CARRY

**M 060.** Ein Meisterstück von Ingenieur und Designer.

Der Mini Kran Pick and Carry mit einer Rotation von 50 Grad ausgestattet. Extrem Kompakt und Ergonomisch, Entwickelt vom Team BG LIFT Um Beweglichkeit und Gebrauch in engen Räumen zu ermöglichen. Ideal für Aussen und Innen.

Das geringe Gewicht ermöglicht auch auf allen Stockwerken und Dachgeschoss zu arbeiten, unter Berücksichtigung der gegebenen Normen.

#### Betrieb - Funktion:

- Rotation bis 50 Grad des Armes (auch mit JIB)
- Verbrennungsmotor sowie Elektromotor im Motorraum
- Seilwinde bis 500KG
- Gleitschienen/Rollschienen in der Breite verstellbar
- Fahrgestell mit zweifacher Geschwindigkeit
- Ausstattung auswechselbar
- Trittbrett für Personen zur Bedienung
- Transportfähig bis 3.5 tonnen.

#### Hubleistung:

- 320 kg bei 4,25 m und vertikal ausgefahrenen Arm.

#### Technologie:

##### Electric Engine Always Allowed.

Elektromotor 2,2 KW mit Inverter 220V.

##### 50° Rotation.

Die Rotation ermöglicht ein exaktes positionieren der Hebelast.

##### Fully Hydraulic Extensions.

Der Arm hat einen 2 fach-Aus Schub und benötigt geringen Platz.

##### Exchangeable System.

Die austauschbare Plattform ermöglicht einen flexiblen Einsatz.

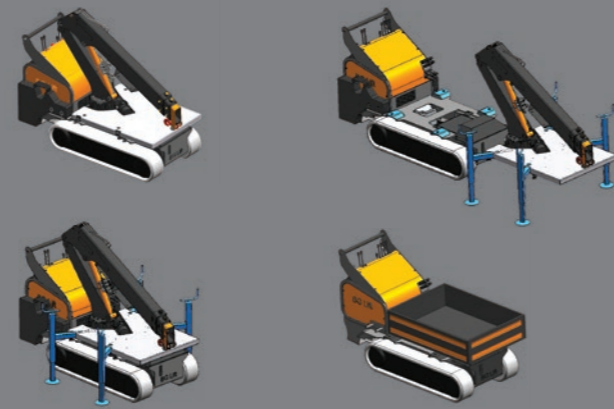
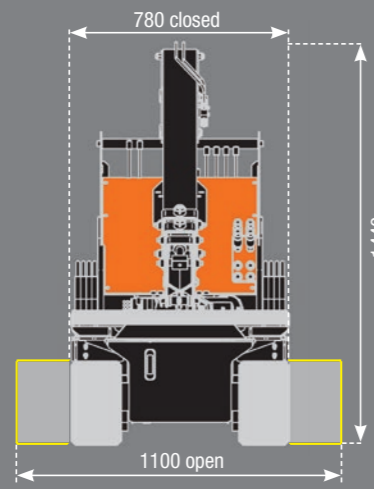
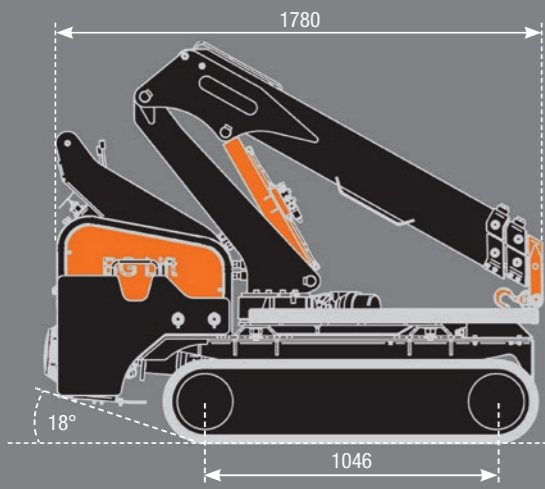


Brennero Gru Srl  
Via Lionello Fiumi, 22  
37010 Cavaion Veronese (VR) Italy  
Phone: +39 045 6260100  
e-mail: info@bglift.com

[www.bglift.com](http://www.bglift.com)

# M 060

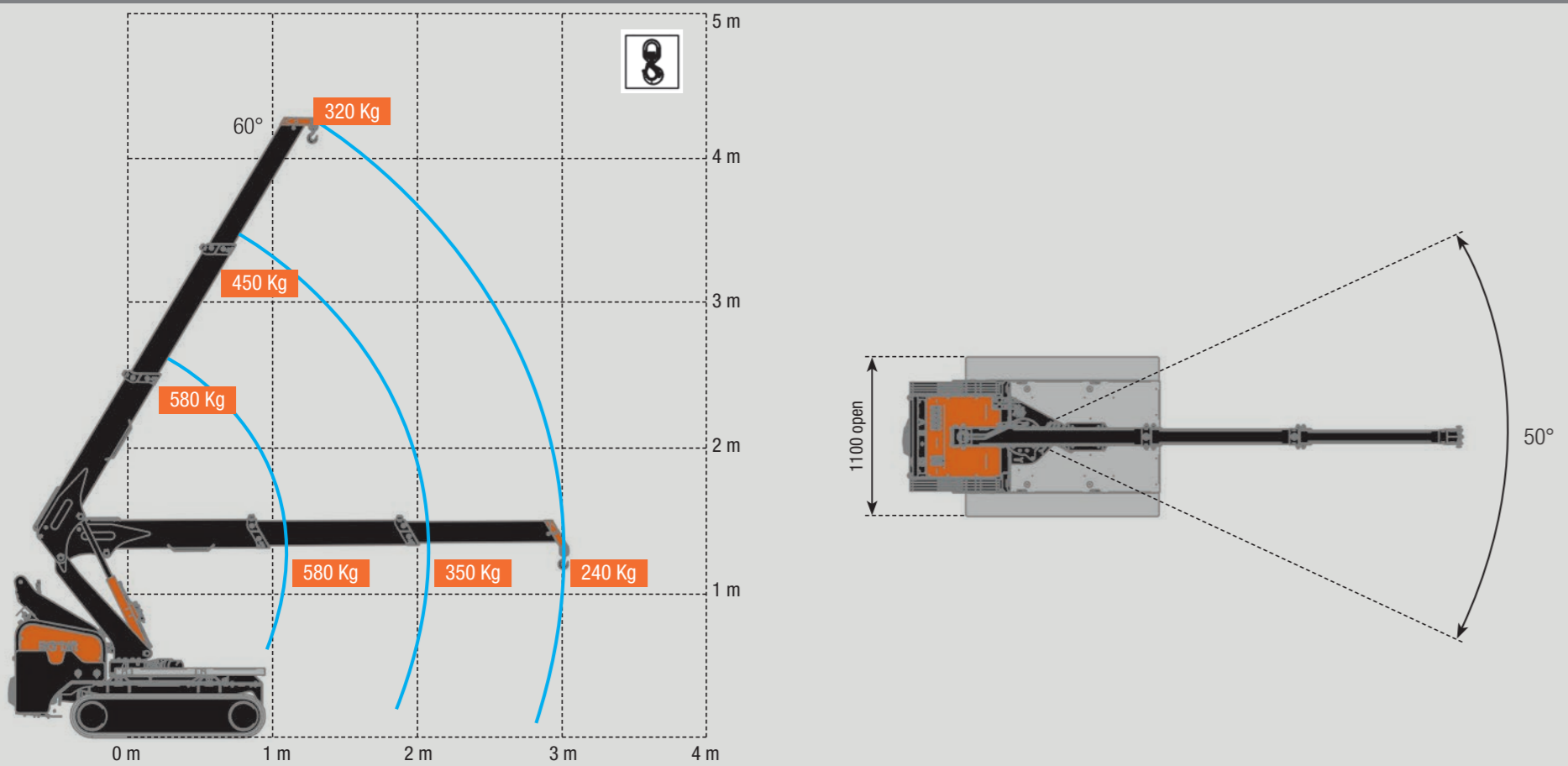




TECHNISCHE SPECIFICATIES / TECHNICAL SPECIFICATIONS / TECHNISCHE MERKMALE

	Maximale last Max capacity Traglast	580 Kg / 1,3 m
	Maximaal werkbereik Max cutreach Maximaler Arbeitsradius	3,01 m
	Maximale hijshoogte Max hook height Maximale Höhe des Armes	4,25 m
	Zwenkbereik Slewing angle Schwenkbereich	25° + 25°
	Hydraulische lier (optioneel) Winch (optional) Seilwinde (optional)	Hijslast enkeldraads / First layer pull / Traglast 1-strangig Kabellengte / Rope length / Seillänge Liersnelheid enkeldraads / Speed in direct pull / Geschwindigkeit bei 1-Strang-Betrieb
	Lastmomentbegrenzer Stability control Lastmomentbegrenzer	Elektro hydraulisch Electrohydraulic Elektrohydraulische
	Rupsaandrijving Crawler Crane Traction Antrieb des Raupenkrans	Aandrijving / Trasmission / Antrieb Hydraulische opbrengst / Scope / Zulässige Traglast Druk / Pressure / Druck Rijsnelheid / Speed / Fahrgeschwindigkeit Max. Hellingshoek / Max slope degree / Max. überwindbare Steigung Gronddruk / Max pressure on the ground / Bodendruck
		Planetaire vertraging / Moto-reducer/ Planetengetriebe 30 l/min 150 bar 0 - 2 Km / h 20° 0,25 Kg / cm <sup>2</sup>

	Gewichten Peso degli elementi Peso degli elementi	Standaard kraan / Standard crane / Standard krane Elektrische motor / Electric motor / Elektromotor Hydraulische lier / Winch / Seilwinde	720 + 200 Kg ballast 30 Kg 28 Kg
	Benzinemotor Petrol engine Benzinmotor	Merk / Brand / Marke Model / Model / Typ Vermogen / Max power / Max Leistung Koppel / Max torque / Maximale Drehmoment Inhoud brandstoftank / Tank capacity / Tankinhalt	Honda GX390 8,7 kw / 11,7 Hp 26,5 Nm 6 l
	OPTIES / OPTIONAL	<ul style="list-style-type: none"> <li>Radiografische bediening Scanreco</li> <li>Hydraulische 500 kg. lier.</li> <li>Verstelbare jib</li> <li>Werkklampen</li> <li>Elektrische motor 2,2 kW/230 volt enkelfasig met inverter</li> <li>Non Marking rupsen</li> <li>Verlaadrails</li> <li>Biologisch afbreekbare hydraulische olie.</li> </ul>	<ul style="list-style-type: none"> <li>Radio remote control Scanreco</li> <li>500 Kg hydraulic winch</li> <li>Lowered Hook Connections</li> <li>Working Lights</li> <li>Three Phases Electric Engine 2,2 Kw/220 V</li> <li>No marking rubber pads</li> <li>Loading ramps</li> <li>Green Oil.</li> </ul>
	STANDAARD UITVOERING / STANDARD EQUIPMENT	<ul style="list-style-type: none"> <li>50° Zwenkbereik</li> <li>Rupsen hydraulisch in breedte verstelbaar</li> <li>2 snelheden kraan en rijden</li> <li>Regelbaar toerental</li> <li>Voorbereiding voor plaatsen lier.</li> <li>Dubbele hijsogen</li> <li>Elektrohydraulische lastmomentbeveiliging</li> <li>Kappen en cilinder in oranje</li> <li>Kraan zwart RAL 9005</li> </ul>	<ul style="list-style-type: none"> <li>50° Rotation</li> <li>Erweiterbar Fahrwerk</li> <li>Vorbereitung für Winde</li> <li>zweistufige Geschwindigkeit der Gleiträder</li> <li>zweistufige Geschwindigkeit des Krans</li> <li>Beschleuniger für Drehzahl</li> <li>2 Befestigungspunkte für das Heben der Lasten</li> <li>Elektrohydraulische Abregelung bei Überlastung</li> <li>Farbe des Zylindren orange</li> <li>Farbe des Krans Schwarz RAL 9005.</li> </ul>



Technical data can be modified without prior notice

**M 060.** Een klein meesterwerk in techniek en ontwerp. Een minihijskraan welke kan rijden met last en een zwenkbereik van 50° Extreem compact en ergonomisch, ontwikkelt door BGLift speciaal voor gebruik in krappe ruimtes. Ideaal voor zowel binnen- als buitengebruik. Het geringe gewicht van de M060 maakt het mogelijk om op verdiepingsvloeren te werken.

- Praktisch:**
- Zwenkbereik van de kraanarm 50° (ook met jib)
  - Verbrandingsmotor en een elektromotor mogelijk
  - Hydraulische 500 kg. lier
  - Rupsen hydraulisch in breedte verstelbaar
  - Kraanplateau afneembaar zodat onderwagen apart gebruikt kan worden
  - Uitgevoerd met een stapplateau voor de bediener
  - Te vervoeren in een bestelwagen.

**Hefvermogen:**  
320 kg. op 4,25m hoogte bij verticale kraanarm

**Technologie:**  
**Elektrisch voor binnengebruik.**  
230 Volt Inverter Elektromotor 2,2 kW.

**50° Zwenken.**  
Maakt het mogelijk de last exact te positioneren.

**Hydraulisch uitschuifbare arm.**  
De kraanarm schuift 2 maal uit en heeft weinig ruimte nodig.

**Afneembare kraanarm.**  
De afneembare kraanarm maakt een flexibele inzet mogelijk.



Technical data can be modified without prior notice